









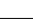
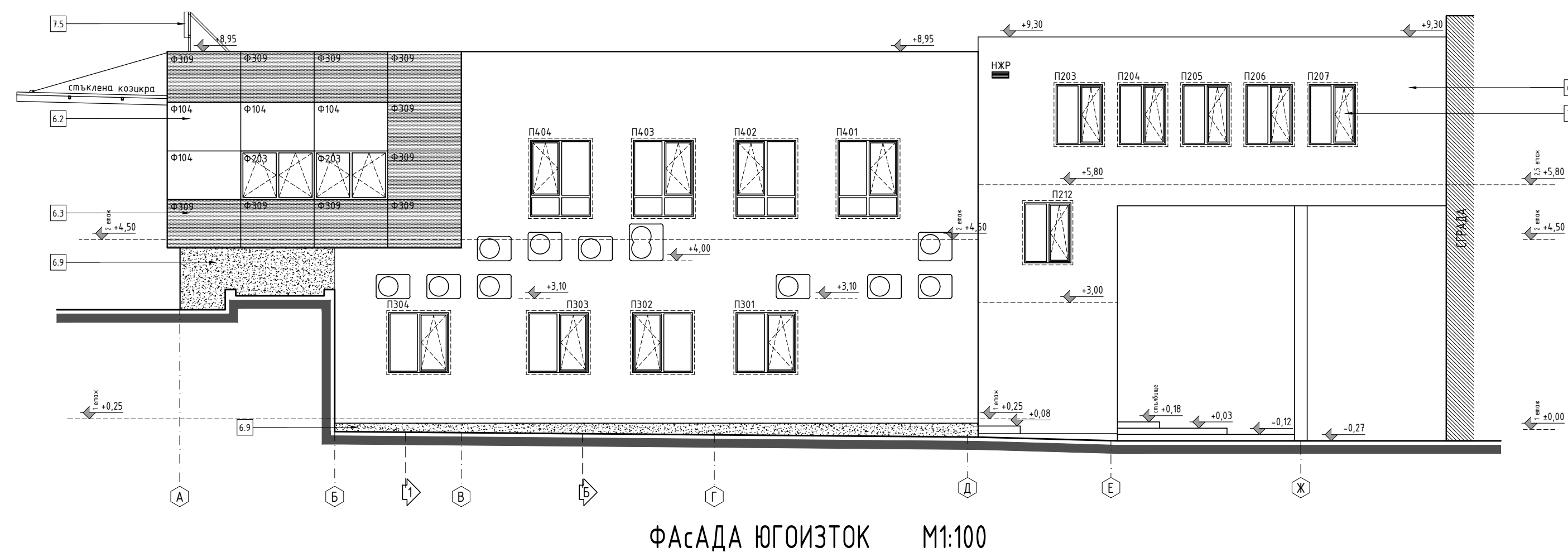
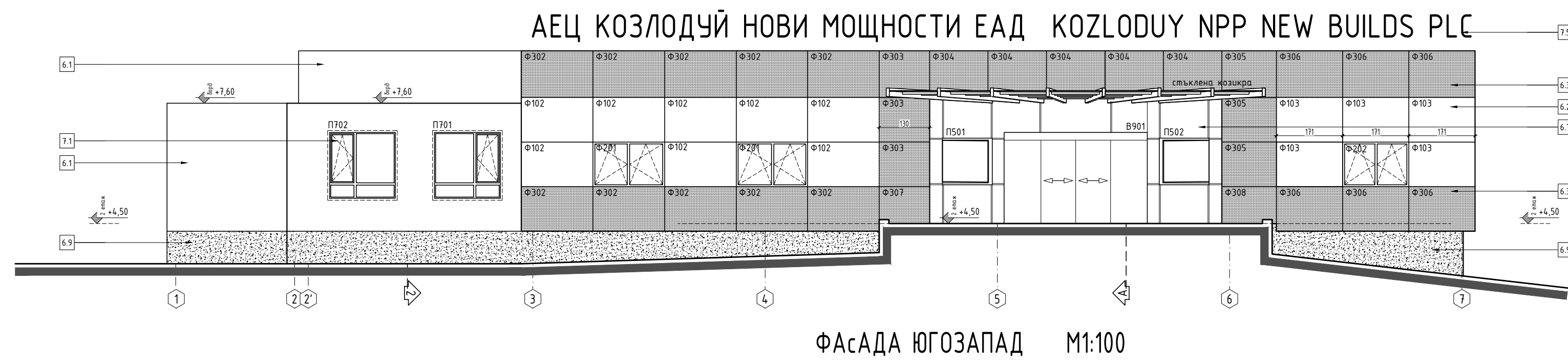
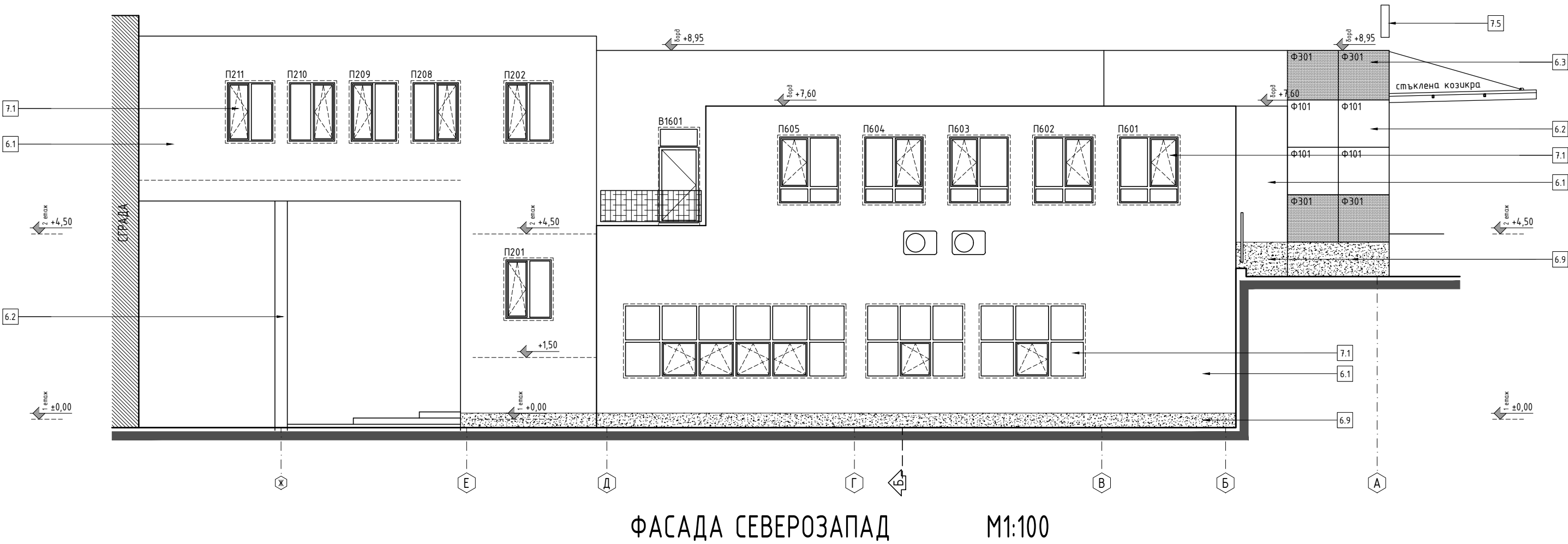
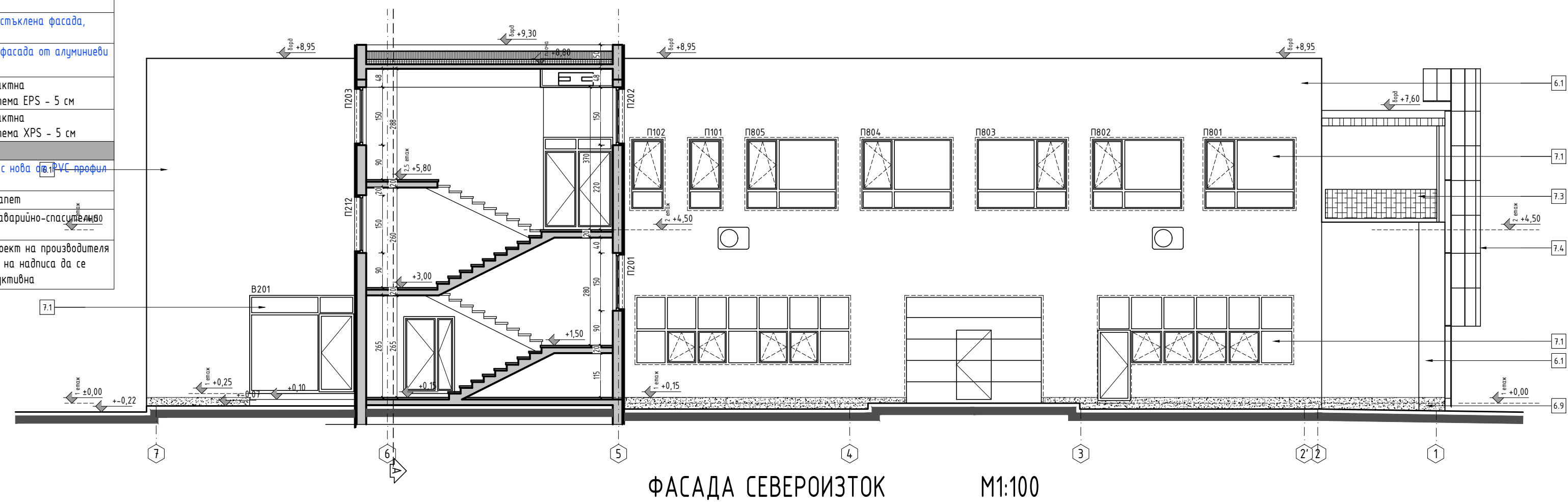



<div>  <b>ЛЕГЕНДА ОТРАЖАЩИ ЕЛЕМЕНТИ</b> </div>	
<b>6 ФАСАДИ СТЕНИ</b>	
6.1	<div>                      - <b>пиктоколна маза</b>                      - <b>очаква на шпестова основа</b>                      - <b>полимеризована зид</b>                      - <b>сукцесивна система полимеризована система EPS - 5 см</b> </div>
6.2	<div>                      - <b>покрытия на окчена стъкло фасада, стъклени панели</b>                      - <b>покрытия на окчена стъкло фасада, плътни панели</b> </div>
6.3	<div>                      - <b>покрытия на окчена стъкло фасада, плътни панели</b> </div>
6.7	<div>                      - <b>покрытия на окчена фасада от алуминиеви композиционни панели</b> </div>
6.8	<div>                      - <b>сукцесивна система полимеризована система EPS - 5 см</b> </div>
6.9	<div>                      - <b>сукцесивна система полимеризована система XPS - 5 см</b> </div>
<b>7 ФАСАДИ ЕЛЕМЕНТИ</b>	
7.1	<div>                      - <b>покрытия на фасада с нова стъкло-керамична плът</b> </div>
7.3	<div>                      - <b>акрил метален панел</b> </div>
7.4	<div>                      - <b>метална стъкла за абсорбиращи-отражащо действие</b> </div>
7.5	<div>                      - <b>фасадни панели на провита на изолационна система конструкция на изолацията до се следва от част конструктивна</b> </div>



- ЗАДАЕЛКА:**
1. Високи размери са си в, епитекии Верткалини кусти са в мери.
  2. Да се каже за вертикалните и нисбите Гробио епитекии размери от човека се нисбите.
  3. Височината на вратите и порозорите да се счита от кола доп доп.
  4. Марките на вратите и порозорите се забодри.
  5. За нисбите епитекии 10-15 см да се счита за нисбите епитекии.
  6. За високи кусти, високи врати и високи нисбите епитекии да се счита за нисбите епитекии.
  7. При нисбите на ниските, ниските, обидати и ниските да се счита за нисбите епитекии.
  8. Високи епитекии и високи нисбите епитекии, да се счита за нисбите епитекии.
  9. При ниските по врати на ниските да се счита за ниските епитекии.
  10. Високи епитекии ниските епитекии на епитекии на ниските ниските са с приспособления за ниските и ниските са ниските.
  11. При ниските на ниските епитекии на ниските да се счита за ниските епитекии.

<div><div></div><div>ЕКСТУДИО TECHNICAL PROJECT STUDIO</div></div> <div>ЕКА СТУДИОООО 1700 СОФИЯ, КВ. ВИТОША, БЛ.56, ЕТ. 1, ОФИС 6 +359 2 990 6081 office@ekstudio.bg, ekstudio.bg@gmail.com www.ekstudio.bg</div>	
ВЪЗЛОЖИТЕЛ / CLIENT:	
ВЪЗЛОЖИТЕЛ / CLIENT:	
ОБЕКТ / PROJECT NAME:	
ТЕКУЩ РЕМОНТ НА АДМИНИСТРАТИВНА СГРАДА НА "АЕЛ Козлодуй - Нови мощности" ЕАД,	
МЕСТОПОЛОЖЕНИЕ / PROJECT LOCATION:	
ул. "Панаейт Хитов" №1а, гр. Козлодуй офс. Козлодуй, обл. Враца. ид. сграда: 37798.501.41.3, 37798.501.41.4	
ЧАСТ / SECTOR:	
АРХИТЕКТУРА / ARCHITECTURE	
ПРОЕКТАНТ / DESIGNER : АРХ. АНГЕЛ ЕНКИН	
ПРОЕКТАНТСКА ПРАВОСПОСОБНОСТ / STAMP:	
ЧЕРТЕЖ / DRAWING: ФАСАДИ	
СЪГЛАСУВАНИ / IN COORDINATION WITH:	
АРХИТЕКТУРА / ПЪ / ARCHITECTURE, FS: г-жа. Агнеша БОРИСОВА КОНСТРУКЦИЯ / STRUCTURE : г-жа. КОСТА ДЖЕВ ЕЛЕКТРО / ЕЛЕКТРИЦИ г-жа. ТУДОР ПЕТАКОВ ВЕНЧ / VMS : г-жа. СЛАВЯ СТОИЧЕВ ОВИ + ЕП / HVAC, EE г-жа. СЛАВЯ СТОИЧЕВ	
ФАЗА / STAGE : ТЕХНИЧЕСКИ ПРОЕКТ / TECHNICAL DESIGN	
МАЩЕБ / SCALE : М 1:100	РЕВИЗИЯ / REVISION : REV 01
ДАТА / DATA : 12.2024 г.	ЛИСТ / SHEET : 6/9